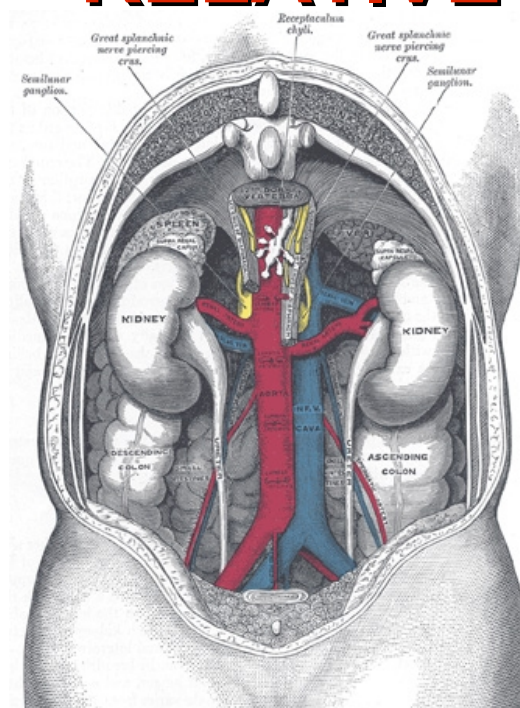




**CROCE ROSSA ITALIANA**  
Volontari del Soccorso di Terme Euganee



# APPARATO URINARIO E URGENZE RELATIVE



A cura di Vds Davide Bolognin  
Istruttore di Pronto Soccorso e Trasporto Infermi

# ARGOMENTI:

→ cenni di anatomia e fisiologia dell'apparato urinario

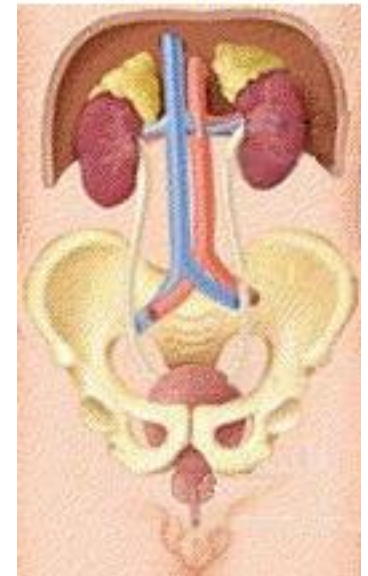
→ primo soccorso in caso di presunti:

*colica renale*

*ritenzione acuta d'urina*

*disidratazione*

sistema urinario  
maschile



# APPARATO URINARIO

- E' l'organo deputato alla rimozione alcuni rifiuti, in particolare quelli azotati, disciolti nell'acqua, attraverso l'escrezione di Urina.
- Quindi svolge soprattutto le funzioni di:  
*depurazione*  
*eliminazione dei rifiuti*



# ANATOMIA

- **RENI:**

- **PARENCHIMA**

- PIRAMIDI RENALI

- **CANALI ESCRETORI**

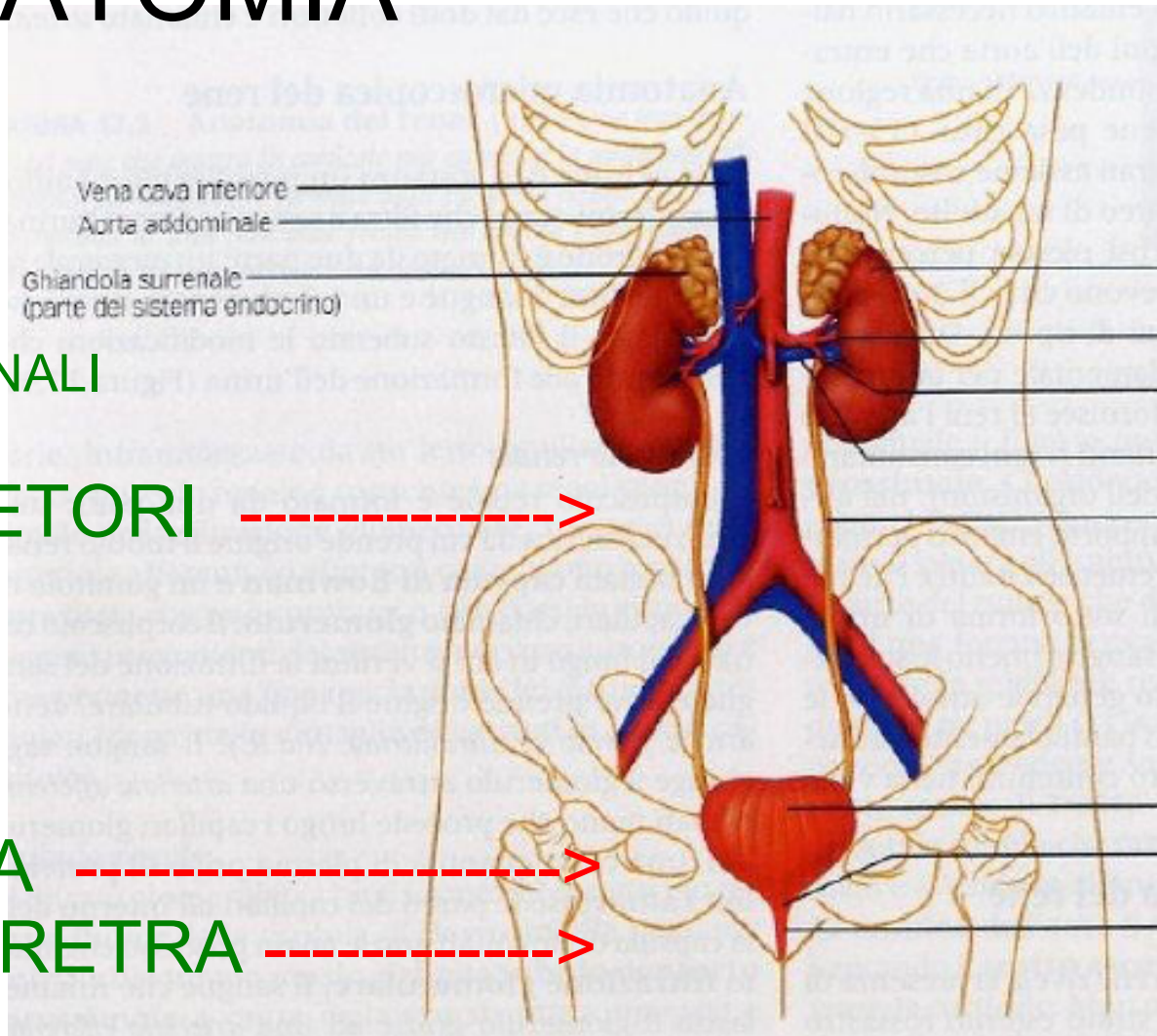
- CALICI

- BACINETTI

- URETERI

**VESCICA**

**URETRA**



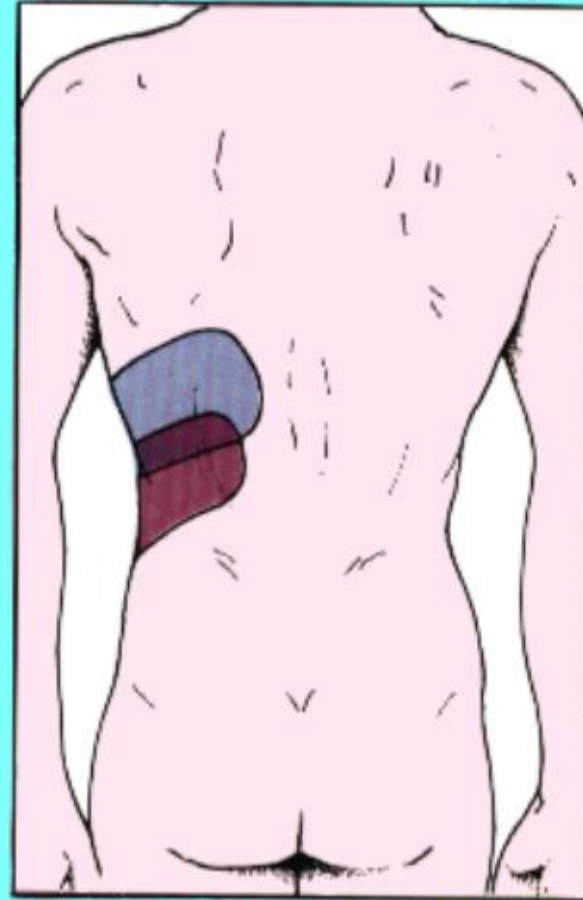
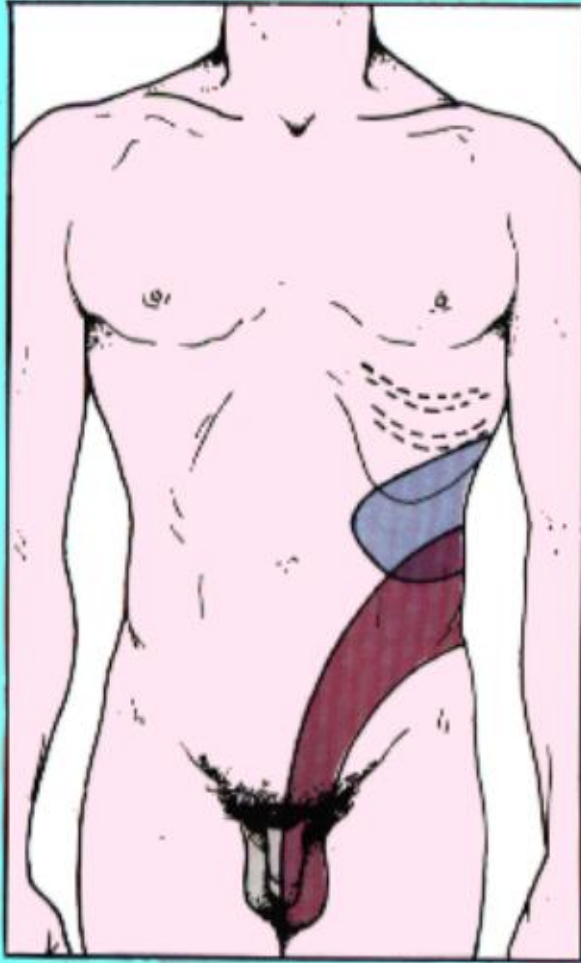
# ESCREZIONE

- L'urina viene formata continuamente nei reni e viene condotta attraverso gli ureteri alla VESCICA, che fa da “deposito”
- Questa quando raggiunge mediamente circa 150-250 ml, attraverso la contrazione del muscolo escretore, permette il rilascio degli sfinteri con eliminazione dell'urina attraverso l'uretra
- La vescica può contenere fino a 400-600 ml



# COLICA RENALE

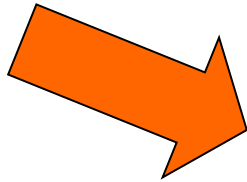
COLICA RENALE



Irradiazione cutanea  
del dolore

# COLICA RENALE

- Dovuta ad uno spasmo della muscolatura delle strutture urinarie per la distensione delle alte vie, dovuta alla presenza di un calcolo nelle escrezioni
- Colpisce circa 1.2 milioni di persone/anno, 12% per gli uomini ed il 20% per le donne.
- Picco di incidenza intorno ai 35 anni
- Recidiva nel 50% dopo 5-7 anni

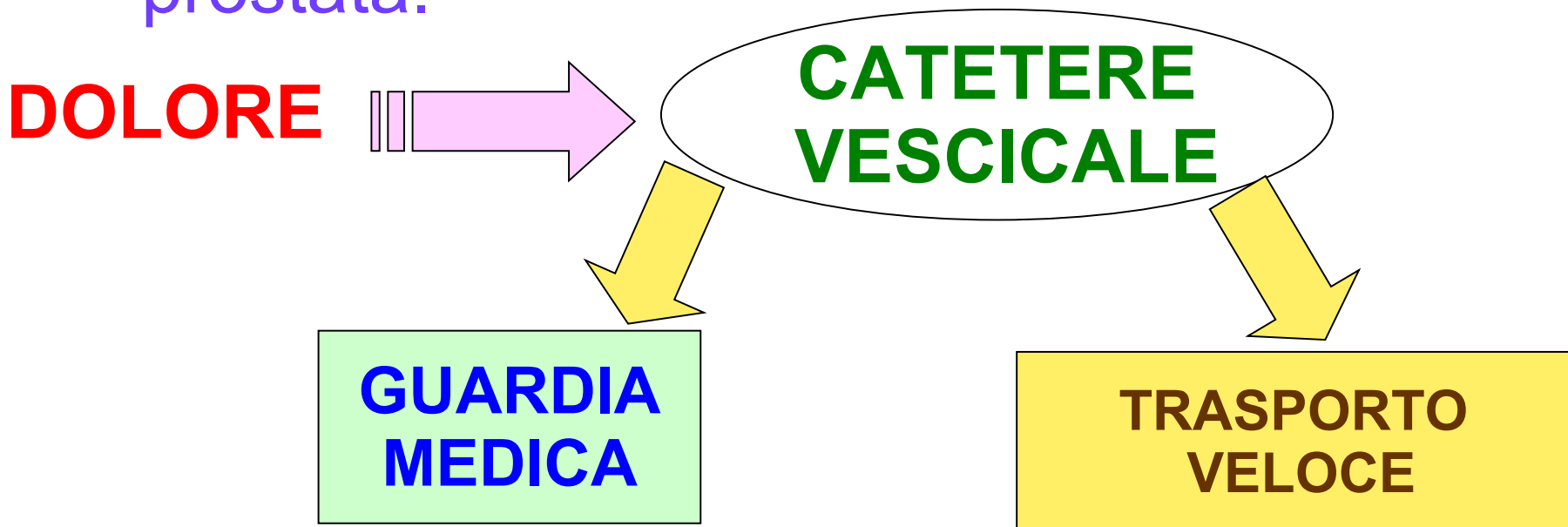


**Trasporto in ospedale**

(nella posizione in cui il paziente riesce a stare)

# RITENZIONE ACUTA D'URINA

Incapacità improvvisa della vescica di svuotarsi con blocco totale della minzione, che spesso riguarda i pazienti di sesso maschile con infiammazioni di vario genere alla prostata.



# CATETERE VESCICALE E SACCHETTO URINE



- Può essere già presente in molti pazienti allettati
- Prestarvi attenzione durante la movimentazione
- Se vi sono perdite di sangue può essere malposizionato, richiede il controllo da parte di un infermiere (anche a domicilio)

# METRRORRAGIA - EMATURIA

- **METRRORRAGIA:** Emissione di sangue dalla vagina. Tutte le patologie dell'utero compresa la gravidanza a rischio di aborto possono causare questo tipo di emorragia.
- **EMATURIA:** Fuoriuscita di sangue con le urine; proviene dalle vie urinarie ed è di solito la conseguenza di una colica renale, ma anche di tumori del tratto urinario

*ATTENZIONE AD EVENTUALI SEGNI DI SHOCK!*

# DISIDRATAZIONE

Deficit idrico dovuto ad un  
eccesso di perdite...  
(sudorazione, ma anche  
diarrea, vomito etc...)

...o a diminuzione di apporti di  
liquidi

(per es. anziani in estate, non  
autosufficienti o con ridotto  
stimolo della sete)



# SEGNI E SINTOMI

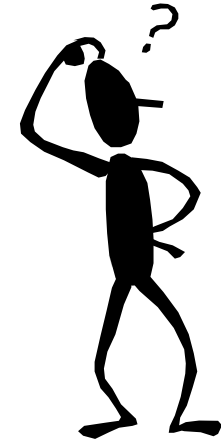
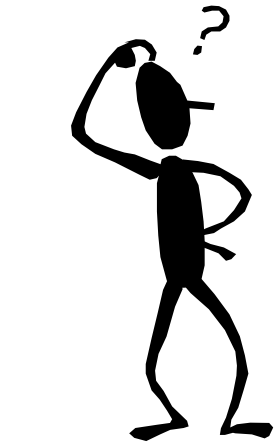
- sensazione di sete
- debolezza generale
- secchezza della lingua
- tachicardia
- ipotensione
- evidente secchezza della cute
- pelle calda, febbre
- ... fino a convulsioni, delirio, coma...



# PRIMO SOCCORSO



- SICUREZZA AMBIENTALE
- ABC
- Parametri vitali: PA, FC, FR, TC
- decubito orizzontale
- non fargli fare sforzi
- verrà reidratato da chi di competenza, in genere tramite fleboclisi
- Valutare l'urgenza sulla base dell'entità dei sintomi e della valutazione dei parametri vitali
- Durante il trasporto continuare a monitorare i parametri vitali



[www.dispense-vds.fasturl.it](http://www.dispense-vds.fasturl.it)