



3.6 Sito S5- Scheda descrittiva

COMUNE	Roma (RM)
LOCALITÀ	Procoio Vecchio – Pian dell’Olmo
COORDINATE	42° 3'2.46"N
	12°31'30.27"E
ALTITUDINE	18 m s.l.m.m.
SUPERFICIE	50 ha
FATTORI ESCLUDENTI (CODICI)¹³	T.AMB 10: garantire fascia di rispetto da corso d’acqua; T.AMB 14: garantire fascia di rispetto da beni puntuali; T.AMB 15: verifica compatibilità con zone ad interesse archeologico; T.AMB 16: verifica compatibilità con beni d’insieme; U.FRIS 1, U.FRIS 5 garantire fasce di rispetto da abitazioni.
FATTORI DI ATTENZIONE PROGETTUALE (CODICI)¹⁴	T.AMB 20: verificare pianificazione regionale dei parchi areali.
FATTORI PREFERENZIALI (CODICI)¹⁵	T.LOG 3: agevole accesso viabilità.
DESCRIZIONE SOMMARIA DEL SITO	
<p>L’area di superficie di circa 50 ettari è delimitata dalla via Salaria ad Est e a Sud-Est, mentre l’autostrada A1 è situata ad est di quest’ultima. Risulta ubicata lungo la Via Tiberina a Sud di Riano, in Via di Pian dell’Olmo, e ricade nei limiti amministrativi del Comune di Roma.</p> <p>Caratteristiche morfologiche L’area di ubicazione dell’intervento in oggetto è inserita in un paesaggio caratterizzato dalla presenza di cave di tufo a coltivazione a terrazza o a fossa, con morfologie rese aspre dallo sfruttamento per la fabbricazione dei cosiddetti blocchetti di tufo usati in edilizia, con un indice di franosità molto basso, Classe 1, tra 0-2%.</p> <p>Nelle immediate vicinanze dell’area in esame il paesaggio si presenta con un buon grado di naturalità, dovuto alla presenza di superfici boscate in cui è prevalente la presenza del cerro; da un punto di vista edificatorio, sono presenti esclusivamente case sparse e case coloniche, ormai definitivamente modificate dalle tendenze e/o dalle esigenze abitative attuali.</p> <p>Caratteristiche geologiche Nell’area si rileva la seguente successione stratigrafica: (dal più antico al più recente)</p> <ol style="list-style-type: none"> 1) Argille ed Argille limo sabbiose del Pliocene medio-sup. grigio azzurre; 2) Depositi sabbiosi e limo-argillosi per lo più avana con ghiaie di piccole dimensioni incluse nelle sabbie o in piccoli livelli decimetrici, frequenti anche livelli travertinosi alternati a livelli francamente torbosi marrone bruno; 3) Tufi grigi di Riano/Rio Filetto per lo più caratterizzati da tufi ricchi in pomici di colorazione grigio a grigio scuro; 4) Tufo giallo avana della Via Tiberina, principale risorsa delle cave per la produzione di blocchetti per l’edilizia. 	

¹³ Per i dettagli sui codici consultare la Tabella 3 in Appendice (paragrafo 4.1 pagina 52)

¹⁴ Per i dettagli sui codici consultare la Tabella 2 in Appendice (paragrafo 4.1 pagina 52)

¹⁵ Per i dettagli sui codici consultare la Tabella 1 in Appendice (paragrafo 4.1 pagina 52)



Caratteristiche geotecniche complessive da buone a ottime.

Caratteristiche idrogeologiche

L'area in esame fa parte del Bacino del Fiume Tevere – Basso Corso ed è caratterizzata dalla presenza di corsi d'acqua di breve percorso, a portata stagionale, in particolare la linea di drenaggio principale dell'area è il Fosso Fontanalarga che con direzione SE confluisce in destra idrografica con il F. Tevere che ne rappresenta il livello di riferimento.

Nell'area in esame la falda è sostenuta dalla natura argillosa di origine plio-pleistocenica e si attesta ad una quota media di +34 m s.l.m. La falda a +34 m s.l.m. è comunque una falda di scarsa potenzialità come dimostrano gli emungimenti in pozzi limitrofi della zona. Le direttrici di deflusso risultano quelle verso il F. Tevere in direzione NE-SW.

Le formazioni piroclastiche si confermano con porosità elevate ed una permeabilità media a media bassa. Condizionata soprattutto dalla presenza o meno di sistemi di fratturazione.

Mentre nel complesso delle argille grigie plio-pleistoceniche si conferma l'assenza di circolazione idraulica visto l'assetto stratigrafico e la potenza delle stesse e le caratteristiche di permeabilità con valori di K di circa 10-9 cm/s.

Vulnerabilità e tutela delle risorse idriche

L'area per quanto attiene le aree vulnerabili e ad elevata infiltrazione, risulta di classe 1 Vulnerabilità elevata ; per quanto riguarda la classe di qualità del Bacino ricade nella classe 4; Scadente.

Classe di sismicità (Ordinanza P.C.M. n. 3274 del 2003)

Zona sismica 3A, nella classificazione sismica regionale del 2009.

Sistemi paesaggistici

L'area di intervento rientra nel sistema ed ambito di Paesaggio Naturale; in particolare, nel "Paesaggio naturale di continuità". Ricade, poi, all'interno di un'area a "rischio paesaggistico" dovuto alla presenza di cave, discariche, depositi cioè in un ambito prioritario per i progetti di conservazione, recupero, gestione e valorizzazione del paesaggio regionale.

Si evidenziano i seguenti vincoli paesaggistici dichiarativi: (TAV. B del PTPR Regione Lazio)

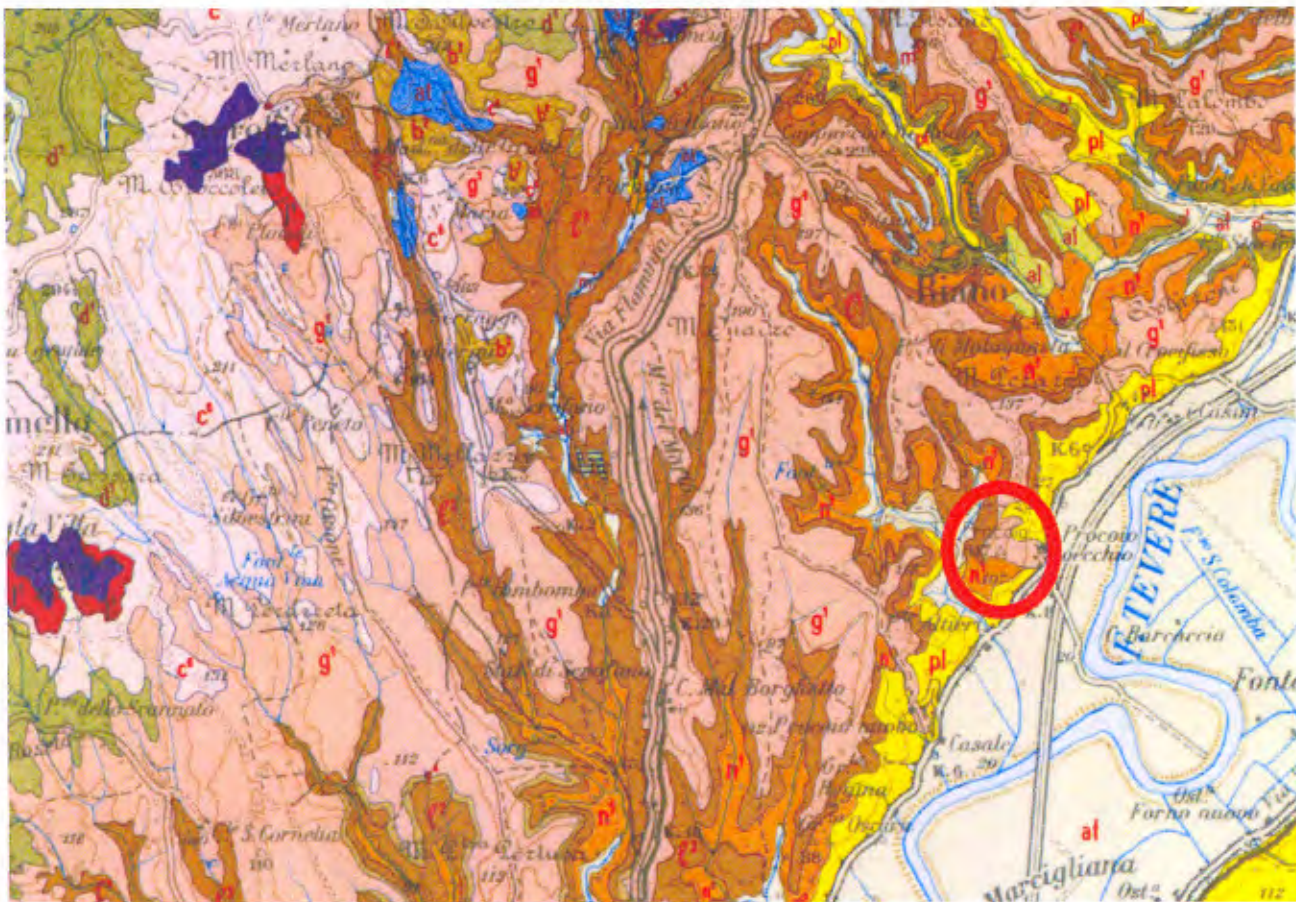
- a) cd058-001 lett c) e d) vaste località con valore estetico tradizionale, bellezze panoramiche - art.136 D.Lgs. 42/04
- b) cdm058-001 lett c) beni d'insieme, vaste località per zone di interesse archeologico - art.136 D.Lgs. 42/04 e art 13 comma3 lett b L.R. 24/98

Sistemi ambientali

Ricade nelle aree di verde pubblico e privato. Nell'area vasta sono da segnalarsi due grandi presenze naturali ed una area boscata di media estensione. Le due grandi presenze naturali vicine all'area in esame sono la Riserva Naturale regionale n. 23 della Marcigliana ed il Parco Naturale Regionale n. 18 di Veio. Area sottoposta a vincolo paesaggistico dalla l. 1497/1939. Risulta prossima, inoltre, a territori coperti da boschi e foreste o sottoposti a vincoli di rimboschimento (ex art. 1, punto g, L. 431/1985).



SITO S5- GEOLOGIA



g¹ Tufo stratificati varicolori de la Storta (g¹). Di colore da marrone a giallo, da grigio chiaro a grigio scuro, costituiti prevalentemente da lapilli e ceneri con intercalati livelli ricchi di pomici bianco-giallastre e cristalli di leucite alterata. Alcuni livelli sono argillificati e ricchi di diatomee. Intercalati ad essi anche paleosuoli, depositi diatomitici (al), lave (l¹) e scorie (s¹).



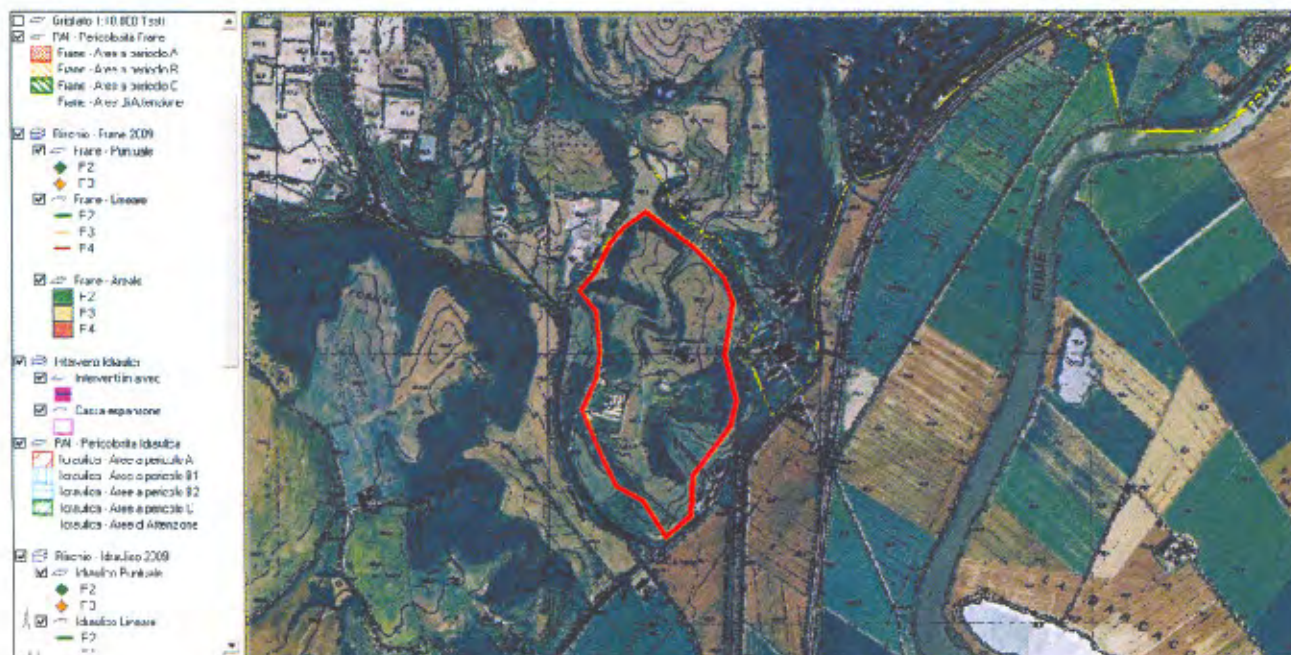
n¹ "Tufo giallo della Via Tiberina,, (n¹): litoide, vacuolare prevalentemente giallo con pomici e scorie gialle rossastre e nere e con inclusi di natura sedimentaria.



l¹⁻² Tufo di Valle Nobile (l¹), localmente sovrapposti alle lave (l¹).
Tufo di Fosso Rovigliola (l²).
Tufo stratificati varicolori di Sacrofano (l¹) da cineritici a lapillosi, prevalentemente incoerenti. Alcuni livelli hanno un notevole spessore, se litoidei grigi sono detti localmente "peperini,,. Presentano intercalati paleosuoli, livelli argillificati, depositi diatomitici (al), livelli di travertino (tr¹), lave (l¹) e scorie (s¹).



SITO S5 - FOTO AEREA - CTR - PAI





SITO S5 – PTPR TAVOLA A

Regione Lazio
Assessorato Urbanistica

Piano Territoriale Paesistico Regionale
Sistemi ed ambiti del paesaggio – Tavolo A

Tavola B - Piano Territoriale Paesistico Regionale - Documentazione Normativa

- Contenuti
- Paesaggio
- Risultati
- Navigazione
- Creazione



Sistemi ed Ambiti del Paesaggio

Sistema del Paesaggio Naturale

- Paesaggio Naturale
- Paesaggio Naturale di Continuità
- Paesaggio Naturale Agrario
- Coste marine, lacuali e corsi d'acqua

Sistema del Paesaggio Agrario

- Paesaggio Agrario di Rilevante Valore
- Paesaggio Agrario di Valore
- Paesaggio Agrario di Continuità

Sistema del Paesaggio Insediativo

- Paesaggio dei Centri e Nuclei Storici
- Parchi, ville e giardini storici
- Paesaggio degli Insediamenti Urbani
- Paesaggio degli Insediamenti in Evoluzione
- Paesaggio dell'Insediamento Storico Diffuso
- Reti, Infrastrutture e Servizi
- Ambiti di recupero e valorizzazione paesistica
- Aree o Punti di Visuali
- Proposte comunali di modifica dei PTP vigenti



SITO S5 – PTPR TAVOLA B

1:15.000

Tavola B - Piano Territoriale Paesistico Regionale - Documentazione Normativa

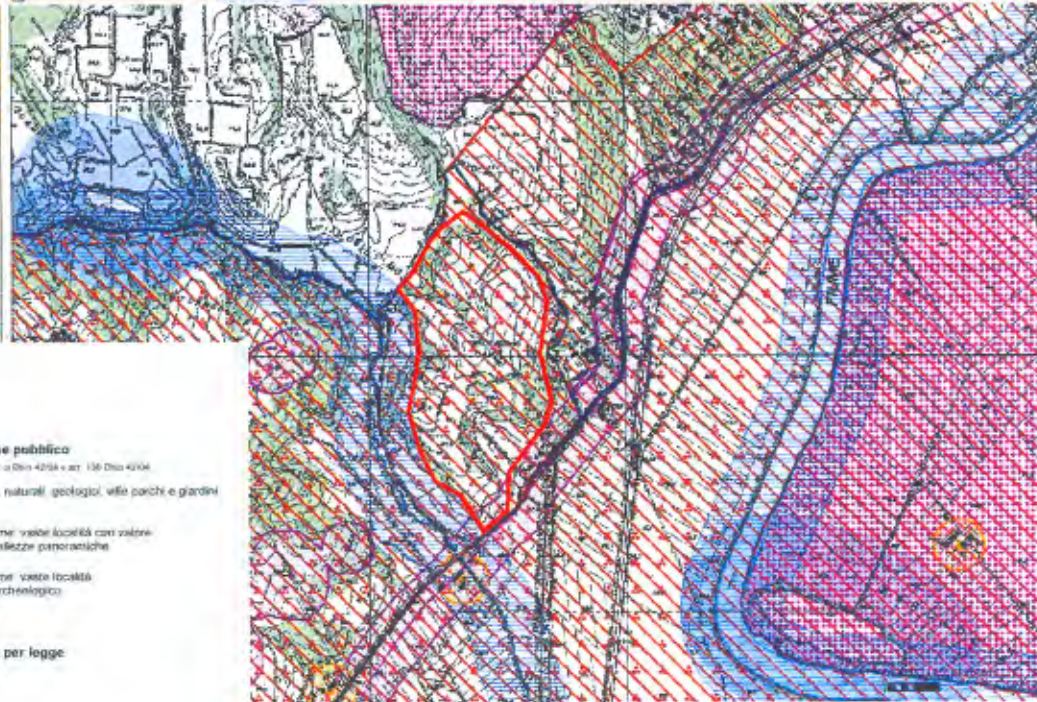
Contorni

Paesaggistica

Stradali

Vegetazione

Urbanismi



Beni paesaggistici

Individuazione degli immobili e delle aree di notevole interesse pubblico

L. n. 3703 del 14.12.2001 art. 134 co. 1 lett. a) Dm 4204 e art. 136 Dm 4204

- let. a) e b) beni singoli, naturali, geologici, ville, parchi e giardini
- let. c) e d) beni d'insieme: vaste località con valore estetico tradizionale, bellezze panoramiche
- let. c) e d) beni d'insieme: vaste località per zone di interesse archeologico

Ricognizione delle aree tutelate per legge

art. 134 co. 1 lett. a) e art. 140 co. 1 Dm 4204

- a) costa del mare
- b) costa dei laghi
- c) corsi delle acque pubbliche
- d) montagne sopra i 1200 metri
- e) parchi e riserve naturali
- g) aree boschive
- h) università agrarie e uso civico
- i) zone umide
- m) aree di interesse archeologico già individuate
- n) ambiti di interesse archeologico già individuati
- m) aree di interesse archeologico già individuate - beni puntuali con fascia di rispetto
- m) aree di interesse archeologico già individuate - beni lineari con fascia di rispetto

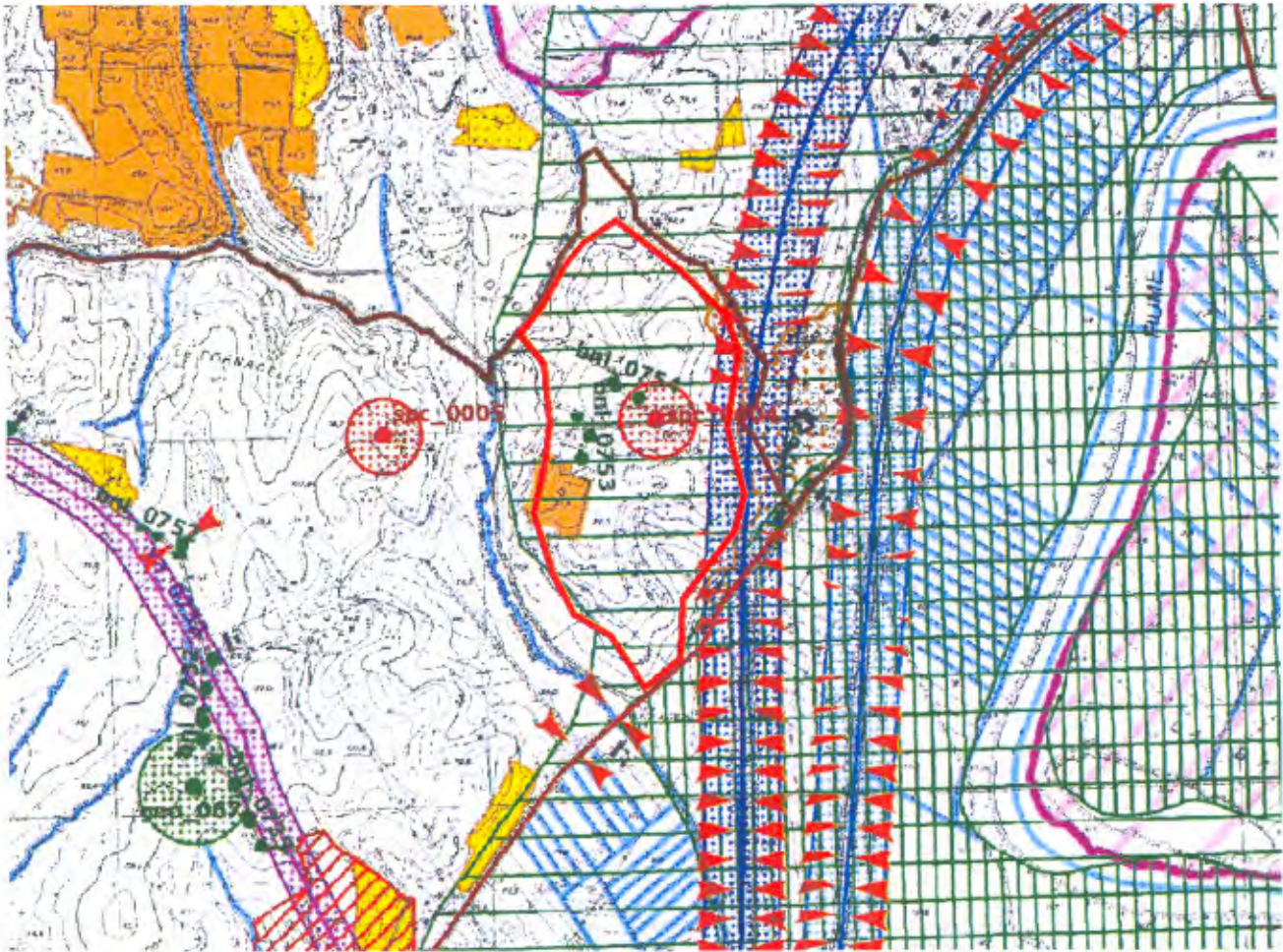
Individuazione degli immobili e delle aree tipizzati dal Piano Paesaggistico

art. 134 co. 1 lett. c) Dm 4204

- aree agricole identitarie della campagna romana e delle borchie agrarie
- insediamenti urbani storici e territori confinanti compresi in una fascia dalla profondità di 150 metri
- borghi identitari dell'agricoltura rurale
- beni singoli identitari dell'agricoltura rurale e relativa fascia di rispetto di 50 metri
- beni puntuali diffusi, testimonianza dei caratteri identitari archeologici e storici e relativa fascia di rispetto di 100 metri
- beni lineari, testimonianza dei caratteri identitari archeologici storici e relativa fascia di rispetto di 100 metri
- corsi delle borchie agrarie e relative sponde o parte degli argini per una fascia di 150 metri ciascuna
- beni puntuali e lineari diffusi, testimonianza dei caratteri identitari vegetazionali, geomorfologici e carsico-ipogei con fascia di rispetto di 50 metri
- aree urbanizzate del PTPR



SITO S5 – PTPR TAVOLA C



Beni del patrimonio naturale e culturale e azioni strategiche del PTPR

Beni del Patrimonio Naturale	
06.001	Zone a conservazione speciale (o di interesse) naturalistica
06.002	Zone a riabilitazione agricola (o di interesse) naturalistica
06.003	Zone a conservazione speciale (o di interesse) naturalistica
06.004	Zone a protezione speciale (o di interesse) naturalistica
06.005	Aree di protezione delle attività agricole (AGU, Barche, JAC, ZIC, FC)
06.006	Orti Urbani e orti nel centro storico della Città del Vaticano
06.007	Zone a conservazione redenta
06.008	Servizi del Parco Regionale dei Fucoli
06.009	Servizi del Parco Regionale dei Fucoli
06.010	Parco, zone, aree verdi (Cattedrale, ex S. Maria)
06.011	Paesaggio storico
06.012	Geositi (ambiti geologici e geomorfologici)
06.013	Geositi (ambiti)
06.014	Non classificati

Ambiti prioritari per i progetti di conservazione, recupero, riqualificazione, gestione e valorizzazione del paesaggio regionale art. 143 D.lm. 42/2004	
06.015	Parti di città
06.016	Paesaggio storico
06.017	Paesaggio storico e culturale
06.018	Paesaggio storico e rurale (paesaggio)
06.019	Aree rurali (paesaggio di Approfondimento Verde e gestione coordinata del territorio)
06.020	Paesaggio storico, rurale

Beni del Patrimonio Culturale	
06.021	Beni della lista del patrimonio mondiale dell'UNESCO (patrimonio)
06.022	Beni del patrimonio archeologico
06.023	Beni del patrimonio storico-artistico
06.024	Centri storici, recupero, abitato
06.025	Viabilità storica
06.026	Beni del patrimonio monumentale (CNR, ex S. Maria, ex S. Maria)
06.027	Beni del patrimonio monumentale (CNR, ex S. Maria, ex S. Maria)
06.028	Parco, giardini e ville storiche
06.029	Viabilità e infrastrutture storiche
06.030	Beni storici
06.031	Beni storici
06.032	Beni storici
06.033	Beni storici
06.034	Beni storici
06.035	Beni storici
06.036	Beni storici
06.037	Beni storici
06.038	Beni storici
06.039	Beni storici
06.040	Beni storici
06.041	Beni storici
06.042	Beni storici
06.043	Beni storici
06.044	Beni storici
06.045	Beni storici
06.046	Beni storici
06.047	Beni storici
06.048	Beni storici
06.049	Beni storici
06.050	Beni storici
06.051	Beni storici
06.052	Beni storici
06.053	Beni storici
06.054	Beni storici
06.055	Beni storici
06.056	Beni storici
06.057	Beni storici
06.058	Beni storici
06.059	Beni storici
06.060	Beni storici
06.061	Beni storici
06.062	Beni storici
06.063	Beni storici
06.064	Beni storici
06.065	Beni storici
06.066	Beni storici
06.067	Beni storici
06.068	Beni storici
06.069	Beni storici
06.070	Beni storici
06.071	Beni storici
06.072	Beni storici
06.073	Beni storici
06.074	Beni storici
06.075	Beni storici
06.076	Beni storici
06.077	Beni storici
06.078	Beni storici
06.079	Beni storici
06.080	Beni storici
06.081	Beni storici
06.082	Beni storici
06.083	Beni storici
06.084	Beni storici
06.085	Beni storici
06.086	Beni storici
06.087	Beni storici
06.088	Beni storici
06.089	Beni storici
06.090	Beni storici
06.091	Beni storici
06.092	Beni storici
06.093	Beni storici
06.094	Beni storici
06.095	Beni storici
06.096	Beni storici
06.097	Beni storici
06.098	Beni storici
06.099	Beni storici
06.100	Beni storici
06.101	Beni storici
06.102	Beni storici
06.103	Beni storici
06.104	Beni storici
06.105	Beni storici
06.106	Beni storici
06.107	Beni storici
06.108	Beni storici
06.109	Beni storici
06.110	Beni storici
06.111	Beni storici
06.112	Beni storici
06.113	Beni storici
06.114	Beni storici
06.115	Beni storici
06.116	Beni storici
06.117	Beni storici
06.118	Beni storici
06.119	Beni storici
06.120	Beni storici
06.121	Beni storici
06.122	Beni storici
06.123	Beni storici
06.124	Beni storici
06.125	Beni storici
06.126	Beni storici
06.127	Beni storici
06.128	Beni storici
06.129	Beni storici
06.130	Beni storici
06.131	Beni storici
06.132	Beni storici
06.133	Beni storici
06.134	Beni storici
06.135	Beni storici
06.136	Beni storici
06.137	Beni storici
06.138	Beni storici
06.139	Beni storici
06.140	Beni storici
06.141	Beni storici
06.142	Beni storici
06.143	Beni storici
06.144	Beni storici
06.145	Beni storici
06.146	Beni storici
06.147	Beni storici
06.148	Beni storici
06.149	Beni storici
06.150	Beni storici
06.151	Beni storici
06.152	Beni storici
06.153	Beni storici
06.154	Beni storici
06.155	Beni storici
06.156	Beni storici
06.157	Beni storici
06.158	Beni storici
06.159	Beni storici
06.160	Beni storici
06.161	Beni storici
06.162	Beni storici
06.163	Beni storici
06.164	Beni storici
06.165	Beni storici
06.166	Beni storici
06.167	Beni storici
06.168	Beni storici
06.169	Beni storici
06.170	Beni storici
06.171	Beni storici
06.172	Beni storici
06.173	Beni storici
06.174	Beni storici
06.175	Beni storici
06.176	Beni storici
06.177	Beni storici
06.178	Beni storici
06.179	Beni storici
06.180	Beni storici
06.181	Beni storici
06.182	Beni storici
06.183	Beni storici
06.184	Beni storici
06.185	Beni storici
06.186	Beni storici
06.187	Beni storici
06.188	Beni storici
06.189	Beni storici
06.190	Beni storici
06.191	Beni storici
06.192	Beni storici
06.193	Beni storici
06.194	Beni storici
06.195	Beni storici
06.196	Beni storici
06.197	Beni storici
06.198	Beni storici
06.199	Beni storici
06.200	Beni storici



3.7 Sito S6 - Scheda descrittiva

COMUNE	Roma (RM)
LOCALITÀ	Monti dell'Ortaccio
COORDINATE	41° 50'0.02"N
	12°19'29.92"E
ALTITUDINE	30 m s.l.m.m.
SUPERFICIE	47 ha
FATTORI ESCLUDENTI (CODICI) ¹⁶	U.FRIS 1, U.FRIS 5 garantire fasce di rispetto da abitazioni.
FATTORI DI ATTENZIONE PROGETTUALE (CODICI) ¹⁷	T.AMB 4: verificare permeabilità; T.AMB 26: verificare interferenza con livelli di qualità delle risorse idriche sotterranee.
FATTORI PREFERENZIALI (CODICI) ¹⁸	T.LOG 3: agevole accesso viabilità; T.AMB 30: area interessata da cave; T.LOG 4: possibilità trasporto intermodale.
DESCRIZIONE SOMMARIA DEL SITO	
<p>L'area in esame di circa 47 ha, è situata in località "Monti Dell'Ortaccio" Via di Castel Malnome – Ponte Galeria e ricade nei limiti amministrativi del Comune di Roma.</p> <p>È ubicata ad Ovest della città di Roma ad una quota variabile tra i 25 ed i 60 m s.l.m. ed è limitata ad ovest dai confini comunali, ad est ed a sud dalla Piana del Tevere, mentre il limite con quella settentrionale è molto sfumato passando, grossomodo, tra l'Aurelia e la Boccea.</p> <p>Secondo il Nuovo Piano Regolatore Generale (PRG) del Comune di Roma approvato dal Consiglio Comunale con Deliberazione 18 del 12/2/08, e pubblicato sul Bollettino Ufficiale della Regione Lazio del 14 marzo 2008, il sito in esame ricade in area agricola</p> <p>Il sito è facilmente raggiungibile da Via Di Castel Malnome ed è limitrofo e facilmente collegabile alla rete ferroviaria.</p> <p>Caratteristiche morfologiche</p> <p>L'area si conforma come area depressa con fondo sub-pianeggiante a cui fanno da perimetro i rilievi della formazione del galeriano costituiti da alternanze di sabbie e ghiaie limi sabbiosi ed argillosi con al tetto i depositi di tufti. L'indice di franosità è molto basso, classe 1 tra 0-2%.</p> <p>Nel complesso l'area in esame è all'interno di un sistema di rilievi dolcemente collinari incisi da vari fossi affluenti in destra idrografica del Fosso Galeria.</p> <p>Caratteristiche geologiche</p> <p>Questa zona si caratterizza per la presenza di una serie sedimentaria di riempimento sabbio-ghiaiosa sottoposta ad una successione vulcanica piroclastica ricollegabile al vulcanismo sabatino.</p> <p>La serie sabbio-ghiaiosa è stata sin dall'antichità oggetto di escavazione per la produzione di inerti.</p> <p>A diretto contatto con i terreni di riempimento, si ha il basamento argilloso profondo marino che nell'area in esame affiora ad una quota di circa 16-19 m s.l.m.</p>	

¹⁶ Per i dettagli sui codici consultare la Tabella 3 in Appendice (paragrafo 4.1 pagina 52)

¹⁷ Per i dettagli sui codici consultare la Tabella 2 in Appendice (paragrafo 4.1 pagina 52)

¹⁸ Per i dettagli sui codici consultare la Tabella 1 in Appendice (paragrafo 4.1 pagina 52)



Caratteristiche idrogeologiche

La rete idrografica che incide con diversi caratteri l'area in esame confluisce tutta nel Fosso Galeria ed è costituita essenzialmente, oltre che da qualche fosso minore, dal fosso di Santa Maria Nuova e dal suo tributario di destra, il fosso di Fontignano. L'area in esame insiste per la maggior parte sul bacino idrografico del Rio Galeria in destra idrografica.

La falda si attesta ad un quota rappresentativa di + 21 m s.l.m., come mettono in evidenza le misurazioni effettuate nei vari piezometri da tempo realizzati nell'area oltre da punti d'acqua emergenti dato lo sfruttamento a cava di ghiaia e sabbia di tale area.

Il flusso di tale falda è all'incirca di direzione NW-SE con flussi secondari in direzione NE-SW.

L'acquifero risulta contenuto nei giacimenti di ghiaia e sabbia al contatto con le argille grigio azzurre plio-pleistoceniche che ne costituiscono il cosiddetto aquicludo, in quanto di spessore oltre i 60 m, ubiquitaria nell'area e con coefficienti di permeabilità prossimi al $10^{-9}/10^{-10}$ cm/s. La permeabilità è quindi in genere scarsa.

Vulnerabilità e tutela delle risorse idriche

L'area risulta ad elevata infiltrazione, di classe 1 Vulnerabilità elevata ; per quanto riguarda la classe di qualità del Bacino ricade nella classe 5: Pessimo.

Classe di sismicità (Ordinanza P.C.M. n. 3274 del 2003)

Zona sismica 3A, nella classificazione sismica regionale del 2009.

Sistemi paesaggistici

L'area ricade nell'ambito del paesaggio agricolo della campagna romana oltre Tevere, caratterizzato dalla produzione e dalle infrastrutture, nell'ambito delle cave e delle valli (aree pianeggianti coltivate e versanti non vegetati) e nelle aree di permanenza dei caratteri insediativi del paesaggio agrario naturale.

Dal punto di vista pianificatorio, l'area di intervento rientra nel sistema ed ambito di paesaggio Agrario definito "Paesaggio agrario "di valore" e parte dell'area ricade in un ambito di recupero e valorizzazione paesistica." L'area appartiene, inoltre, ad un ambito prioritario per i progetti di conservazione, recupero, riqualificazione, gestione del paesaggio regionale ed in particolare in una area definita a rischio paesaggistico dovuto alla presenza di discariche, depositi, cave.

Sistemi ambientali

Parzialmente interessata da territori coperti da boschi e foreste o sottoposti a vincoli di rimboschimento ex art. 1, punto g), l. 431/95, risulta in prossimità ad area vincolata dalla L.1497 (Macchia Grande di Ponte Galeria), zona SIC31 della Macchia Grande di Ponte Galeria e della Riserva Naturale Statale n°36 del Litorale Romano.



SITO S6 - FOTO AEREA - CTR - PAI





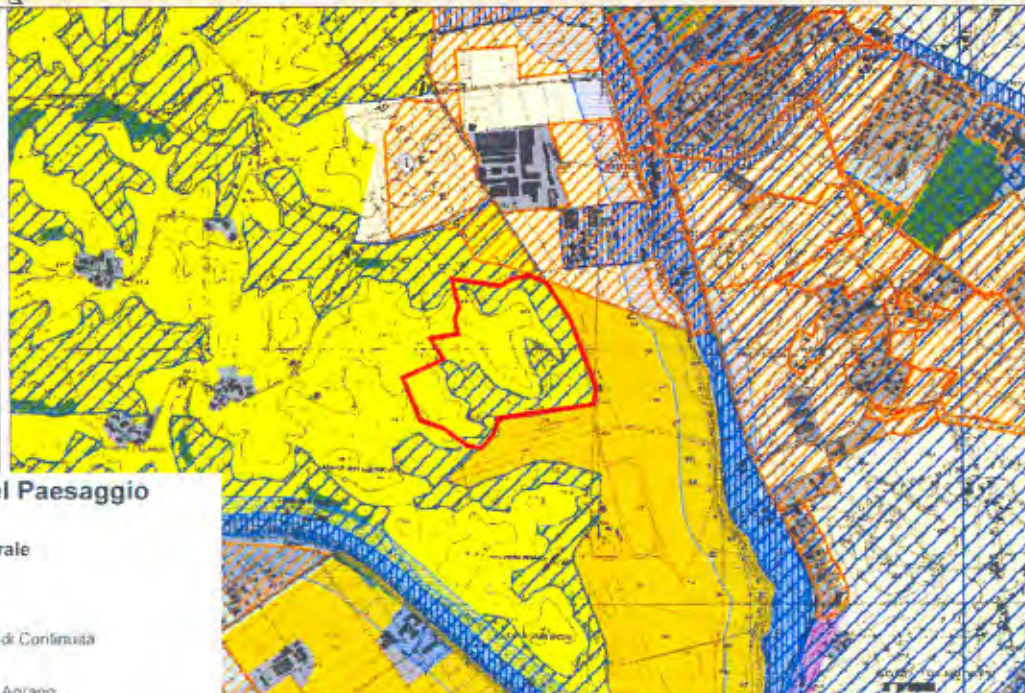
SITO S6 – PTPR TAVOLA A

Regione Lazio
Assessorato Urbanistica

Piano Territoriale Paesistico Regionale
Sistemi ed ambiti del paesaggio – tavola A

Tavola B: Stato territoriale Paesistico Regionale - Documentazione Sommaria

- Contorni
- Paesaggio
- Stato Terr.
- Proposte
- Urbanistica



Sistemi ed Ambiti del Paesaggio

Sistema del Paesaggio Naturale

- Paesaggio Naturale
- Paesaggio Naturale di Continuità
- Paesaggio Naturale Agrario
- Coste marine, lacuali e corsi d'acqua

Sistema del Paesaggio Agrario

- Paesaggio Agrario di Rilevante Valore
- Paesaggio Agrario di Valore
- Paesaggio Agrario di Continuità

Sistema del Paesaggio Insediativo

- Paesaggio dei Centri e Nuclei Storici
- Parchi, ville e giardini storici
- Paesaggio degli Insediamenti Urbani
- Paesaggio degli Insediamenti in Evoluzione
- Paesaggio dell'Insediamento Storico Diffuso
- Reti, Infrastrutture e Servizi
- Ambiti di recupero e valorizzazione paesistica
- Aree o Punti di Visuali
- Proposte comunali di modifica dei PTP vigenti



SITO S6 – PTPR TAVOLA B

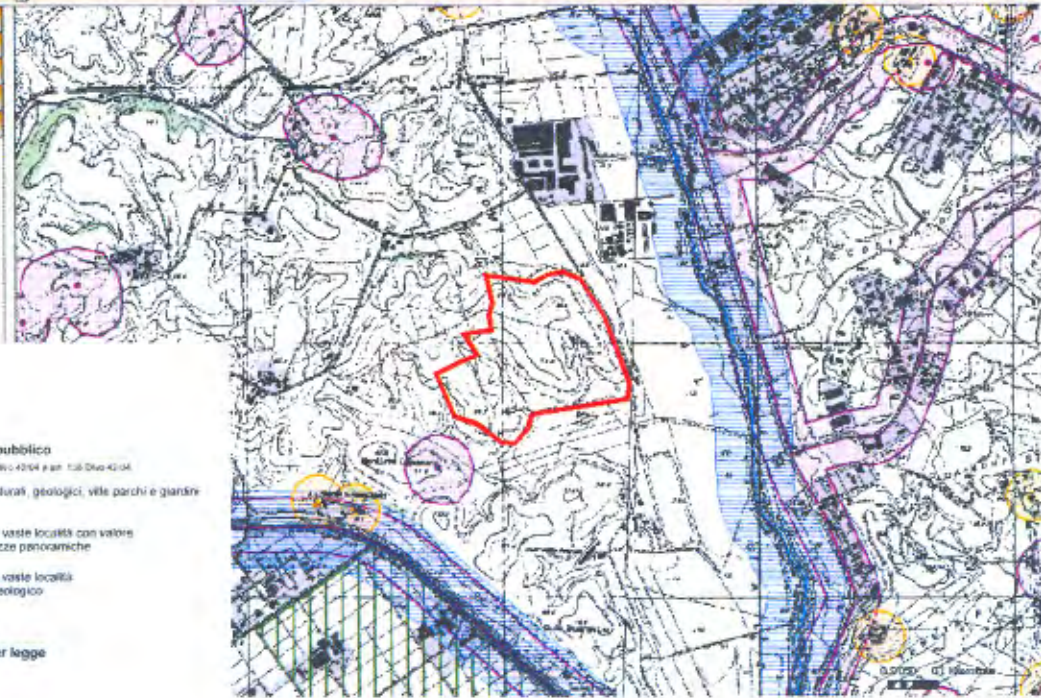
Regione Lazio
Assessorato Urbanistica

Piano Territoriale Paesistico Regionale
Beni Paesaggistici – tavola B

1:15.000

Tavola B - Piano Territoriale Paesistico Regionale - Identificazione formale

- Cadenute
- Toponimi
- Strade
- Vegetazione
- Orizzonti



Beni paesaggistici

Individuazione degli immobili e delle aree di notevole interesse pubblico

L.R. 27/82 art. 14, l. 24/90 art. 104 co. 1 lett. a) Div. 42/04 art. 138 Div. 42/04

- lett. a) e b) beni singoli: naturali, geologici, ville, parchi e giardini
- lett. c) e d) beni d'insieme: vaste località con valore estetico tradizionale, bellezze panoramiche
- lett. c) e d) beni d'insieme: vaste località per zone di interesse archeologico

Ricognizione delle aree tutelate per legge

art. 134 co. 1 lett. b) art. 342 co. 2 Div. 42/04

- a) costa del mare
- b) costa dei laghi
- c) zone delle acque pubbliche
- d) montagne sopra i 1200 metri
- f) parchi e riserve naturali
- g) aree boschive
- h) università agrarie e uso civico
- i) zone umide
- m) aree di interesse archeologico già individuate
- n) ambiti di interesse archeologico già individuati
- o) aree di interesse archeologico già individuate - Beni puntuali con fascia di rispetto
- p) aree di interesse archeologico già individuate - Beni lineari con fascia di rispetto

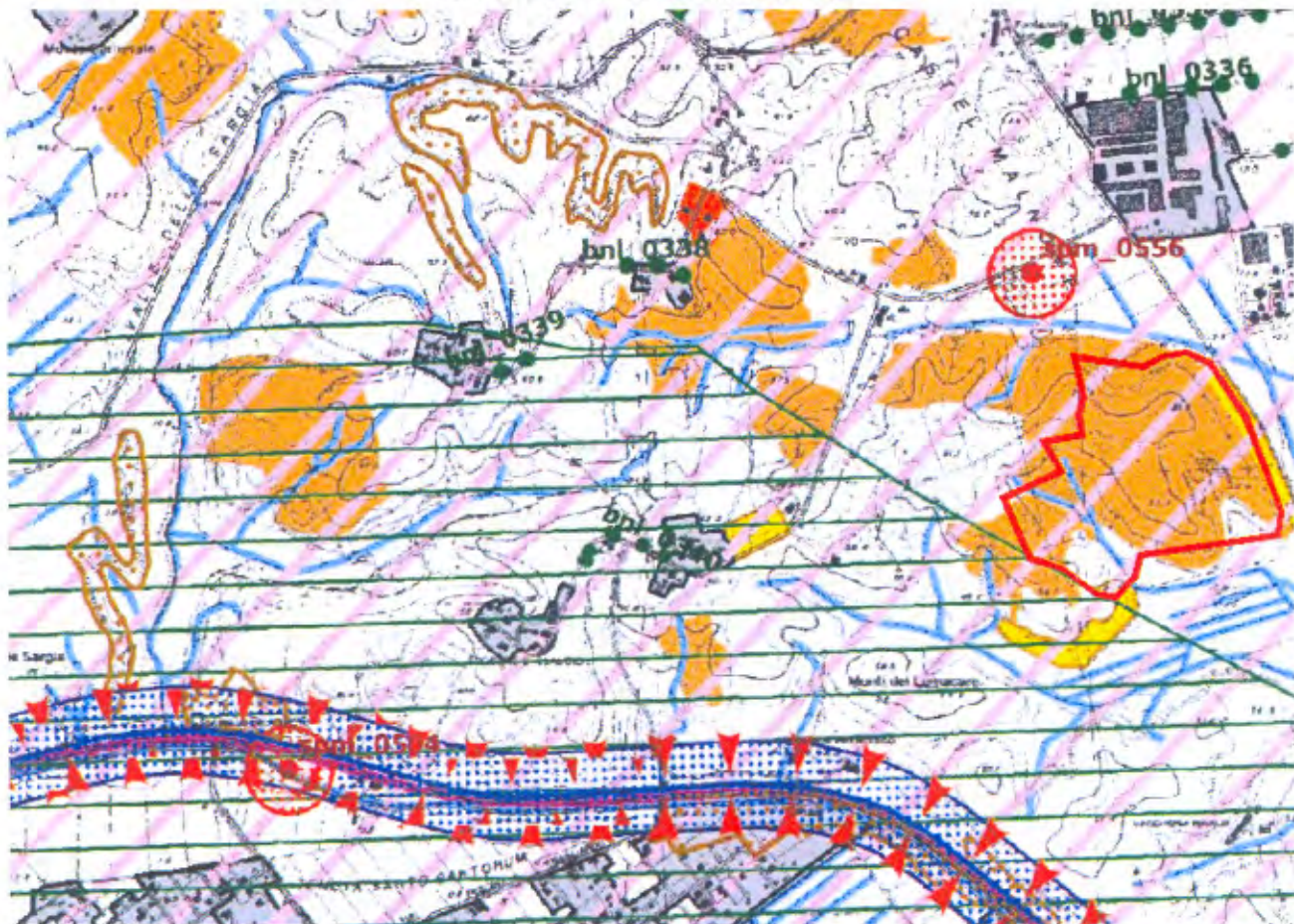
Individuazione degli immobili e delle aree tipizzati dal Piano Paesaggistico

art. 134 co. 1 lett. c) Div. 42/04

- aree agricole identitarie della campagna romana e delle bonifiche agrarie
- insediamenti urbani storici e territori contermini, compresi in una fascia di profondità di 150 metri
- borghi identitari dell'agricoltura rurale
- beni singoli identitari dell'agricoltura rurale e relativa fascia di rispetto di 50 metri
- beni puntuali diffusi, testimonianza dei caratteri identitari archeologici e storici e relativa fascia di rispetto di 100 metri
- beni lineari, testimonianza dei caratteri identitari archeologici storici e relativa fascia di rispetto di 100 metri
- canali delle bonifiche agrarie e relative sponde o piede degli argini per una fascia di 150 metri ciascuno
- beni puntuali e lineari diffusi, testimonianza dei caratteri identitari vegetazionali, geomorfologici e castice-epigeo con fascia di rispetto di 50 metri
- aree urbanizzate del PTPR



SITO S6 – PTPR TAVOLA C



Beni del patrimonio naturale e culturale e azioni strategiche del PTPR

Beni del Patrimonio Naturale			
[Symbol]	001	Zone a conservazione speciale (Sis di interesse comunitario)	Decreto Legislativo 80/2021 (Sicurezza) (D.L. 104/2001)
[Symbol]	002	Zone a conservazione speciale (Sis di interesse nazionale)	
[Symbol]	003	Zone a conservazione speciale (Sis di interesse regionale)	
[Symbol]	004	Zone a protezione speciale (Sistemi naturali)	Decreto Legislativo 152/2006 (Sicurezza) (D.L. 104/2001)
[Symbol]	005	Parco di protezione delle piante vascolari (Sis. Natura 2000)	L.R. 42/2005 e 17/2007 (Sicurezza) (D.L. 104/2001)
[Symbol]	006	Opere fameliche (Sis. Natura 2000)	Decreto Legislativo 152/2006 (Sicurezza) (D.L. 104/2001)
[Symbol]	007	Zone a conservazione indiretta	
[Symbol]	008	Schemi del Piano Regionale del Parco Area	Art. 40, L. 2/1971 (Sicurezza) (D.L. 104/2001)
[Symbol]	009	Schemi del Piano Regionale del Parco Area	
[Symbol]	010	Parco, parco, area verde (Sis. Natura 2000)	Decreto Legislativo 152/2006 (Sicurezza) (D.L. 104/2001)
[Symbol]	011	Parco idrografico	Decreto Legislativo 152/2006 (Sicurezza) (D.L. 104/2001)
[Symbol]	012	Parco idrografico (Sis. Natura 2000)	
[Symbol]	013	Parco idrografico (Sis. Natura 2000)	
[Symbol]	014	Parco idrografico (Sis. Natura 2000)	

Ambiti prioritari per i progetti di conservazione, recupero, riqualificazione, gestione e valorizzazione del paesaggio regionale (art. 107 D.Lgs. 269/2001)			
[Symbol]	015	Parco idrografico	Art. 107, L. 269/2001
[Symbol]	016	Parco idrografico (Sis. Natura 2000)	Art. 107, L. 269/2001
[Symbol]	017	Sistemi agricoli a carattere tradizionale	Art. 107, L. 269/2001
[Symbol]	018	Aree con fenomeni di frantumazione e processi morfologici	Art. 107, L. 269/2001
[Symbol]	019	Discipline, usanze, costumi	Art. 107, L. 269/2001

Beni del Patrimonio Culturale			
[Symbol]	020	Beni della lista del patrimonio mondiale dell'UNESCO (Sis. Natura 2000)	Decreto Legislativo 172/2005 (Sicurezza) (D.L. 104/2001)
[Symbol]	021	Beni del patrimonio archeologico	Art. 107, L. 269/2001
[Symbol]	022	Beni del patrimonio storico-artistico (Sis. Natura 2000)	
[Symbol]	023	Centri storici, musei, abati	"Torre Bracciana" (Sis. Natura 2000)
[Symbol]	024	Visibilità storica (Sis. Natura 2000)	"Casa Archeologica" (Sis. Natura 2000)
[Symbol]	025	Beni del patrimonio storico-artistico (Sis. Natura 2000)	Art. 107, L. 269/2001
[Symbol]	026	Beni del patrimonio storico-artistico (Sis. Natura 2000)	Art. 107, L. 269/2001
[Symbol]	027	Parco, giardino e ville storiche	Art. 107, L. 269/2001
[Symbol]	028	Visibilità e infrastrutture storiche	Art. 107, L. 269/2001
[Symbol]	029	Architetture	Art. 107, L. 269/2001
[Symbol]	030	Beni puntuali (Sis. Natura 2000)	Art. 107, L. 269/2001
[Symbol]	031	Beni puntuali (Sis. Natura 2000)	Art. 107, L. 269/2001
[Symbol]	032	Visibilità e gestione conservativa	Art. 107, L. 269/2001
[Symbol]	033	Parco	Art. 107, L. 269/2001
[Symbol]	034	Grandi infrastrutture (Sis. Natura 2000)	Art. 107, L. 269/2001
[Symbol]	035	Strutture urbane	Art. 107, L. 269/2001
[Symbol]	036	Aree ricreative (Sis. Natura 2000)	Art. 107, L. 269/2001